

# 最大の祭典 太陽の祭り「インティライミ」



6月24日の冬至の日（南半球）に世界遺産の街クスコ（インカ帝国の首都）で開催される南米三大祭りのひとつ。

インティライミは、最高神である太陽（インティ）と、大地の神パチャママに過去1年の収穫への感謝と、来季の豊作を願う儀式として行われる。以前は生きたアルパカをいけにえにしていたが、現在は形だけ。見どころは、色とりどりの衣装を身に付けた人々の踊りと音楽、そして7色のインカの旗がはためく風景。

ペルーの人々は太陽と大地への感謝の祈りを忘れていない。



# プカラの牛



- プカラの牛は陶器製の牛の手工芸品で、その名のとおり牛の形をしており、それぞれが守護、幸福、豊穡などの特別な意味を持つ色鮮やかな花や描線で装飾されています。ペルーの山岳地帯では守り神として家の屋根に飾られます。
- ペルー南部、プーノ州ランパ郡に位置するプカラ地区のものは、歴史も長くアンデスのアイデンティティーの象徴としても最も有名です。



## 色の意味

- 黒：自我・誕生
- 緑：経済的繁栄・健康
- 青：信頼・忠誠・友情
- 赤：愛・満足感
- 黄色：喜び・幸運

# インカの石材建築

「カミソリの刃1枚すら通さない」といわれるクスコにある宗教美術博物館の礎石は 四角形ではなく複雑に刻まれた上、まったく隙間なく美しく積み上げられ、1590年の大地震でもびくともしなかったという。

「12角の石」は、かつては第6代皇帝の宮殿が建っていたことから、王の一族（12人の家族）を象徴しているとも、1年の各月を表しているとも言われる。他に「14角の石」もあり、観光スポットとなっている。



12角の石



クスコの街並み



14角の石

# 民族衣装

- 特徴①:カラフル。
- 特徴②:三つ編みにぼうし
- 特徴③:すその広がったスカート



ペルーには地域によって柄や形などが様々である。  
帽子や刺繍、上に羽織る「ポンチョ」や「マント」に注目！



# マリネラ

マリネラとはペルーを代表するダンスで、優雅でエネルギッシュなダンス。

ブラジルのサンバ、アルゼンチンのタンゴと共に、「南米3大ダンス」と言われていて、基本的には男女のペアで踊る。

衣裳は騎馬民族の衣装、女性の衣装はレースとロングドレスが特徴で、男性は黒のスーツのものが多く、地域によって衣装には特徴があり違いがあり、見るのも楽しい。



マリネラの衣装

# フォルクローレに使用する民族楽器 (南米の民族音楽)

## ● チャランゴ

大きさは40cm～60cm程度の小型弦楽器。南米ではよく使用されている楽器で主に伴奏を担当する。



## ● サンポーニャ

バンパイプと呼ばれる笛の一種。フォルクローレではメロディを担当することが多い。長い管を組み合わせることで音階をつくる。

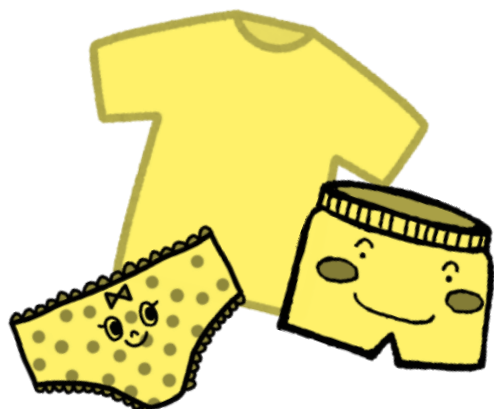


## ● ボンボ

フォルクローレで使われる大太鼓。毛が生えたままの毛皮を使用している。日本の太鼓よりもやわらかい音を奏でる。



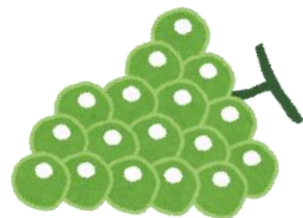
# ペルーのお正月のゲン担ぎ



幸運の色といわれる黄色を身に着ける。金運の緑、恋愛運の赤を選ぶ人もいるが、黄色が圧倒的人気。年末は黄色い下着がとともよく売れる。



AIAのペルー人スタッフです。お正月にペルー人が行う、ゲン担ぎを紹介します★



新年を祝う乾杯の後、12粒のぶどうを願いごとをしながら食べると1年を通じて幸運になれるといわれている。



スーツケースを持って自宅周辺を歩き回ると、その年は旅行がたくさんできるようになるといわれている。距離が長ければ、遠くに旅行できる。

# リヤマとアルパカはどこが違う？

 <p><small>りやま らま</small> リヤマ／ラマ</p>	<p>どこが？</p>	<p><small>あるばか</small> アルパカ</p> 
<p><small>なが</small> 長い</p>	<p><small>みみ</small> 耳</p>	<p><small>ちい</small> 小さい</p>
<p><small>みじか あら</small> 短くて粗い</p>	<p><small>け</small> 毛</p>	<p><small>なが</small> 長くてふわふわ <small>なが</small> 長いときは30センチメートル <small>せんちめーとる</small></p>
<p><small>おお</small> 大きめ</p>	<p><small>おお</small> 大きさ</p>	<p><small>ちい</small> 小さめ</p>
<p><small>おだ ひと</small> 穏やかで人になれる</p>	<p><small>せいかく</small> 性格</p>	<p><small>おくびょう こうきしん</small> 臆病。でも好奇心いっぱい</p>
<p><small>にもつ はこ とくい</small> 荷物を運ぶのが得意</p>	<p><small>しごと</small> 仕事</p>	<p><small>け か ふく 小もの</small> 毛は刈られて服や小物になる</p>
<p><small>らく だ か ら ま ぞく</small> ラクダ科ラマ属</p>	<p><small>ぶんるい</small> 分類</p>	<p><small>らく だ か び く - に や ぞく</small> ラクダ科ビクーニャ属</p>

